

**SCHNITTKRAFTABHÄNGIGE VORSCHUBREGULIERUNG**

Die Vorschubgeschwindigkeit wird bei Erreichen der eingegebenen maximalen Leistung reduziert. Dies schützt Gerät und Trennmittel vor Überlastung.



**ELEKTRONISCHE STEUERUNG**

Mit der elektronischen Steuerung lassen sich die Trennparameter des automatischen Fahrschnitts speichern und abrufen. Die Position des manuellen Fahrschnitts wird ebenfalls auf der LCD-Oberfläche angezeigt. Alle Parameter wie Vorschubgeschwindigkeit, Weg und Schnittkraft sind während des automatischen Ablaufs veränderbar.



**MULTI-POSITIONSPROZESS MPP**

Der Multi-Positionsprozess MPP erlaubt, dass gleichzeitig verschiedene Bauteile auf dem Spanntisch positioniert und automatisch abgefahren werden.



**BRILLANT 250.3**

Die BRILLANT 250.3 ist eine automatische Nasstrennschleifmaschine für Proben bis max. Ø 135 mm. Sie trennt schonend und berührungsarm Proben verschiedenster Geometrien, Größen und Materialien und findet Anwendung sowohl in der Materialographie und Mineralogie, als auch beim Trennen von Kohle- (CFK) und Glasfaserwerkstoffen

(GFK) und in der Leiterplattentechnologie. Der großzügig dimensionierte Trennraum und Arbeitstisch sowie alle programmgestützten Funktionen der großen Trenngeräte, wie z. B. Anschnitterkennung, MPP und parallele Führung der Trennscheibenschutzhaube, machen die Bedienung komfortabel und die Abläufe reproduzierbar und flexibel.

**TAKTVORSCHUB**

Besonders beim Trennen von dickeren und schwierig zu trennenden Werkstoffen bringt der regelbare, automatische Taktvorschub durch Kühlen und Freischneiden des Schnittbereiches materialschonende Vorteile.



**AUTOMATISCHE ANSCHNITTERKENNUNG**

Nach dem automatischen Starten des Trennprozesses wird der Prüfling in Schnellfahrt angefahren. Bei Trennscheibenberührung werden die voreingestellten Trennparameter übernommen und das Bauteil effizient und sicher getrennt.



**NEUE DIMENSIONEN**

Der wesentlich vergrößerte Trennraum und Arbeitstisch schafft in Verbindung mit der parallel geführten Trennscheibenschutzhaube deutlich mehr Verfahrweg für alle Achsen. Die Seitentür gewährleistet optimalen Zugang zum Trennraum und die zusätzliche Öffnung zum Zuführen langer Probenteile eröffnet vielfältige Möglichkeiten.

**PRÄZISIONSQUERZUSTELLUNG**

Die automatische Quersstellung mit Serienschneidfunktion ist für exakte Parallelschnitte geeignet. Die Bedienung erfolgt über die elektronische Steuerung. Zusätzlich ist die automatische Quersstellung auch als Zustellachse für die Verwendung von Topfschleifscheiben nachrüstbar.



bei automatischem Fahrschnitt

bei automatischer Quersstellung



BASISMODUL

BRILLANT 250.3



Best.Nr.: M1821001

- » automatischer Fahrschnitt (X-Achse)
- » automatischer Kappschnitt (Y-Achse)
- » Ausrüstung: automatische Z-Achse - Ausstattungsvariante beachten
- » manuelle Steuerung der X-/Y-/Z-Achsen mit Joystick möglich
- » Vorschubgeschwindigkeit 40 mm/sek.
- » automatische Anschnitterkennung
- » erhöhte Trennkapazität der Scheibe durch parallele Führung der Trennscheibenschutzhaube im Kappschnitt
- » regelbare Trennscheibendrehzahl
- » Inkl. Verschleißring
- » Easy-Mutter
- » Touch-Screen-Bedienoberfläche mit ATM-Softwaresteuerung
- » optische Menüführung zur Erstellung kompakter Programmabläufe mit Positionsstufen u. Schnittarten (Fahr-, Kapp-, Diagonal-, Stufenschnitt)
- » variabler Taktschnitt
- » Sichern der einzelnen Programme mit Passwort; Datenaustausch und Backup per USB möglich
- » Nutzung von Ferndiagnose und Online-Bedienerunterstützung
- » Gehäuse aus robustem, pulverbeschichtetem Aluminium
- » einfacher Zugang zum Trennraum durch große Schiebe- und Seitentür (Sicherheitsverschluss bei Trennscheibenbewegung)
- » Schiebetür mit großem Sichtfenster
- » optimale Trennraumbeleuchtung
- » Optionen: Laser-Ausrichthilfe, Zentrifugalabscheider

AUSRÜSTUNG

STROMANSCHLUSS



Ausrüstung 1

400 V/50 Hz (3P/PE)

Best.Nr.: A1821015

Ausrüstung 2

480 V/60 Hz (3Ph/PE)

Best.Nr.: A1821016

Ausrüstung 3

220 V/60 Hz (3Ph/PE)

Best.Nr.: A1821017

TRENNSCHEIBENSCHUTZHAUBE



Ausrüstung 1

Trennscheibengröße Ø 305/12"

Best.Nr.: A1821018

max. Probengröße Ø 110 mm

Ausrüstung 2

Trennscheibengröße Ø 356/14"

Best.Nr.: A1821019

max. Probengröße Ø 135 mm



AUSRÜSTUNG



QUERZUSTELLUNG

Ausrüstung 1  
**Keine Z-Achse**  
 Best.Nr.: A1821020

Ausrüstung 2  
**Manuelle Z-Achse (Handrad)**  
 Best.Nr.: A1821021

Ausrüstung 3  
**Automatische Z-Achse**  
 Best.Nr.: A1821022

Fahrweg	140 mm
Positioniergenauigk.	0,1 mm

Fahrweg	140 mm
Positioniergenauigk.	0,1 mm



DREHVORRICHTUNG



*auf Anfrage*  
 » Werkzeug zur Probenzustellung über eine radiale Achse, parallel zur Trennscheibe  
 » Winkeleingabe über Steuerung

OPTION

LASER-AUSRICHTHILFE



Best.Nr.: A1821023  
 » Linienlaser zur visuellen Darstellung des Schnittverlaufs

UMWÄLZKÜHLUNG

ZUBEHÖR



» 2-Kammer-PVC-Behälter 45 Ltr.  
 » Einlaufsieb mit Filtersack

» inkl. Anschluss-Set  
 » Ansteuerung über die Trennmaschine



**Fahrbar mit Einfahrmechanismus für Systemlaborschrank**

Best.Nr.: A5800507

Maße BxHxT	366x540 (640) x610 mm
------------	-----------------------



**Fahrbar**

Best.Nr.: A5800508

Maße BxHxT	366x550x600mm
------------	---------------

BANDFILTERAUTOMAT 130

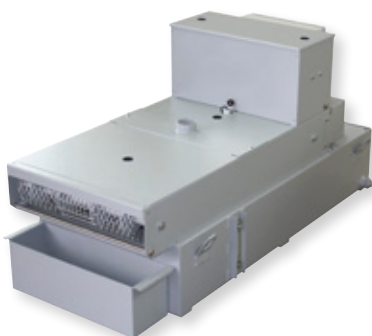


» Inkl. Filterrolle  
 Best.Nr.: A6501016

Behältergröße	130 Ltr.
Filterleistung	30 Ltr./min (bzgl. Emulsion)
Pumpleistung	15 Ltr./min
Maße BxHxT	607x632x1308 mm
Gewicht~	90 kg

**Anschluss-Set 230/250**  
 Best.Nr.: Z6501004

» für Bandfilterautomat bitte Anschluss-Set mitbestellen



ZENTRIFUGALABSCHIEDER

Best.Nr.: A1821024  
 » zum Abscheiden von Ölnebel  
 » reinigt die Luft und erhöht die Sicht  
 » Absaugleistung 180 oder 215 m³/h je nach Spannung



TECHNISCHE DATEN

max. Probengröße	1	Ø 110 mm (Ø 305 mm Trennsch.)
	2	Ø 135 mm (Ø 356 mm Trennsch.)
Trennscheibengröße	1	Ø 305 mm/12"
	2	Ø 356 mm/14"
Trennscheibenaufn.	Ø 32 mm	
Kappschnitt	180 mm	
Z-Achse automat. (Parallelschnitt) (Option)	140 mm	
Fahrschnitt	260 mm	
Vorschubgeschwindigkeit	0,001 bis 40 mm/sek	
Tischgröße BxT	1	400x300 mm (mit Z-Achse)
	2	500x300 mm (ohne Z-Achse)
Nutbreite	12 mm	

Antriebsleistung (Hauptantrieb)	4 kW (S1), 5,5 kW (S3)
Anschlussleistung	9,5 kVA
Stromanschluss	variable Drehzahl 800-3400 U/min
	1 400 V/50 Hz (3/PE)
	2 480 V/60 Hz (3/PE)
	3 220 V/60 Hz (3/PE)
Maße ca. BxHxT	1.015 x 760 x 810 mm
Gewicht	ca. 200 kg

